

Automatiker/in EFZ

Automatikmonteur/in EFZ



Technische Grundlagen

· (Mathe, Physik, Informatik, Lern- und Arbeitstechnik)

Technisches Englisch

· 1.-2. Lehrjahr

Werkstoff- und Zeichnungstechnik

· Eigenschaften und Verwendungszweck von Materialien

Elektrotechnik und Elektronik

· Berechnung von elektronischen Bauteilen

Automation

· Erstellung und Planung von Relaissteuerungen

Bereichsübergreifende Projekte

Berufliche Praxis im Schaltanlagenbau

· Zeichnen Dispo / Schema
· Lesen mechanischer Aufbau von Schränken
· Verdrahtung nach Schema

Prüfen von elektrischen Steuerungen

· Hochspannungsprüfung und Funktionstest

Bauen und Prüfen von elektrischen Energieverteilungen

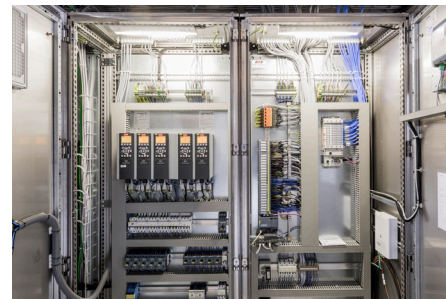
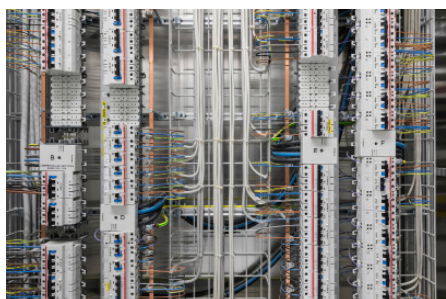
· Anlagen bis 4000A

Projektierung, Programmierung und Inbetriebnahme

· Berechnung von Leistungsschalter und Einstellung vor Ort

Projektierung, Programmierung und Inbetriebnahme

· Programmierung von Siemens SPS
(Speicherprogrammierbare Steuerungen)



Anforderungen

Interesse an Technik
Technisches Verständnis
Handwerkliches Geschick
Konzentrationsfähigkeit und Ausdauer
Verständnis für abstrakte Zusammenhänge
Präzises Arbeiten



Kontakt

Elektro Schwizer AG
Roman Fuchs
Mettlenstrasse 5
9050 Appenzell
071 788 33 33
info@elektro-schwizer.ch

3 bzw. **4**
Jahre

1-2
Tage Berufsschule
pro Woche

4
ÜK während
der Lehre

6
Schulfächer